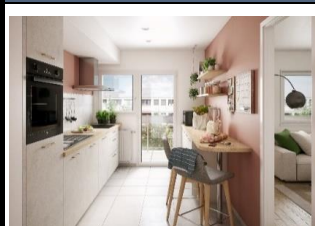


MODÈLE : CLARA



Façade en mélaminé avec chants PVC assorti à la façade sur tout le pourtour.
Intérieur de porte assorti à la façade

Façade n°842 Béton Sable Fin

Épaisseur de porte 19 mm

Plan de travail stratifié n°392 Chêne Maître

Épaisseur plan de travail : 38 mm

Poignée n°222

PRIX DU MODÈLE* AVEC CSE***	4 290 € (TVA 20%)	Dont éco-mobilier 20,61 €
	4 269,39 € (TVA 20%)	Hors éco-mobilier

CATEGORIES PRODUITS	LIBELLÉ PRODUIT	QUANTITÉ		DIMENSIONS	PRIX UNITAIRE TTC (dont éco-mobilier)
MEUBLES	XL-Fileur de façade	1		LxPxH: 40mm x 19mm x 2088mm	233 €
	XL-Armoire réfrigérateur et four	1		LxPxH: 600mm x 561mm x 2088mm	1 035 €
	XL-Élément sous-évier	1		LxPxH: 1200mm x 561mm x 792mm	864 €
	Fond de protection anti- humidité	1		/	57 €
	XL-Façade de porte pour lave-vaisselle	1		LxPxH: 600mm x 19mm x 792mm	298 €
	XL-Élément pour plaque de cuisson	1		LxPxH: 900mm x 561mm x 792mm	1 885 €
	Range-couverts	1		/	28 €
	XL-Fileur de façade	1		LxPxH: 50mm x 19mm x 792mm	132 €
	XL-Élément bas 2 portes	2		LxPxH: 900mm x 461mm x 792mm	1 533 €
	Pied support	1		LxPxH: 60mm x 60mm x 892mm	58 €
PLAN DE TRAVAIL**	Plan de travail	1		LxPxH: 2972mm x 600mm x 38mm	804 €
	Plan de travail	1		LxPxH: 2770mm x 500mm x 38mm	751 €
	Supplément de prix pour angles extérieurs	1		/	144 €
LIVRAISON ET POSE	Sur devis de votre magasin Ixina				

*Le prix indiqué est un prix de vente maximum conseillé chaque franchisé étant libre de fixer ses prix. Ce prix est indiqué TTC, hors électroménagers, sanitaires, accessoires, livraison et pose.

**Plan de travail stratifié

***Les conditions sur ensemble (CSE) correspondent à un avantage permanent consenti par le fabricant pour la commande d'une composition complète selon une configuration type (ou à un niveau de prix équivalent à celle-ci) par rapport au montant total des prix unitaires qui serait payable en cas d'achat séparé des mobiliers. Cet avantage résulte notamment de l'optimisation de la production et des économies d'échelle.